

UNIVERSAL- klin izolacyjny

Izoluje i trwale likwiduje
zawilgocenie i zapleśnienie
w kątach ścian

- Izolacja sufitów i ścian działowych
w miejscach łączeń ze ścianami szczytowymi
(zewnątrznymi)



Materiał

Twarda pianka poliuretanowa,
paroszczelna - obustronnie powlekna.

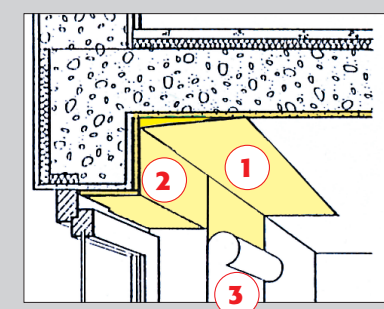
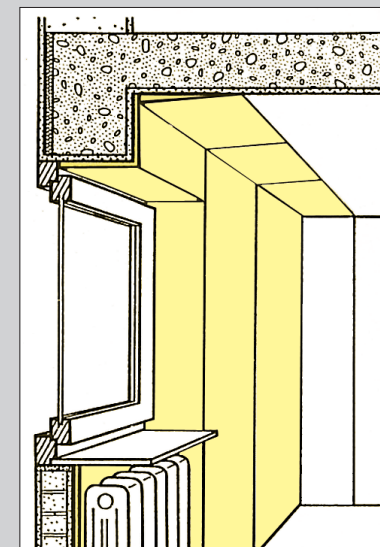
Zdolność przewodzenia ciepła -
0,030 W/mK,
zastępczy opór dyfuzyjny - sd = 550 m
ekwiwalentnego, nieruchomego
słupa powietrza.

Jednostka opakowania

Rozmiar klinów: 30 x 100 cm
Art.-Nr. grubość ilość w kartonie
33105 20/3 mm 10 klinów

Zastosowanie

Do izolowania sufitów i ścian
działowych, a także ścian
szczytowych izolowanych od
wewnątrz.

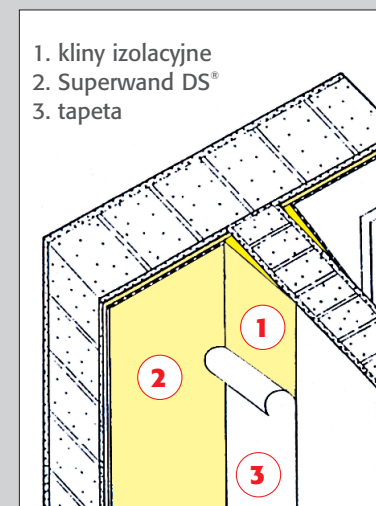


Sufity

1. kliny izolacyjne
2. Superwand DS®
3. tapeta

Ściany działowe

1. kliny izolacyjne
2. Superwand DS®
3. tapeta



Przygotowanie

Kliny izolacyjne przykleić klejem
dyspersyjnym, takim jak n. p. **klej
Korff-Superwand DS®** lub **klej
Metylan Ovalit S®**. Klej nanosić pacą
zębata (grubość zębów 5 mm) na
klin lub bezpośrednio na ścianę.
Zużycie około 800 gr/m².

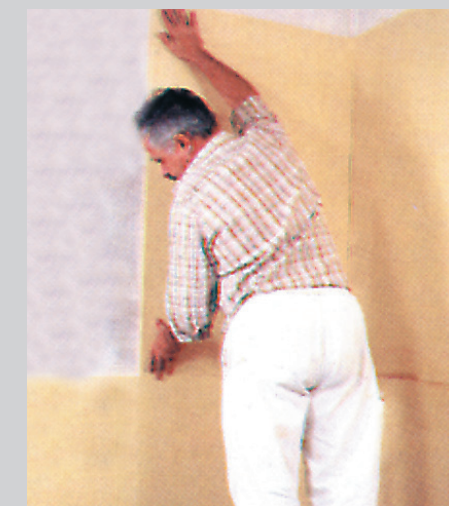
Kliny izolacyjne przycisnąć dokładnie
za pomocą rolki. Jeszcze lepiej opukać
naklejaną płytę przy użyciu gumo-
wego młotka i drewnianej deseczki.

Łączenia klinów izolacyjnych
zaspachlować i wyrównać taśmą
łączącą. Większe fugi ewentualnie
wypełnić paskami klinów izolacyjnych
(taka sama wartość izolacyjna)
i podobnie wyrównać.

Przy zastosowaniu cienkich lub
delikatnych tapet najpierw całą
powierzchnię pokryć papierem do
gruntowania lub fizełiną malarską.

Czas schnięcia

Zależnie od temperatury podłoża
i powietrza w pomieszczeniu - co
najmniej 5 dni. W skrajnych
przypadkach (w miesiącach zimowych)
okres schnięcia może się wydłużyć.
W każdym przypadku należy
przeprowadzić próbę klejenia.



Izolacja ścian
zewnątrznych
płytami
izolacyjnymi
SUPERWAND.



UNIVERSAL-
kliny
izolacyjne
na sufity
i ściany
działowe.

W przypadku braku stosowania
fizełiny malarskiej krawędzie płyt
należy wygładzić taśmą łączącą
(np. marki Kobau).

Przed naklejeniem tapet należy
zagruntować powierzchnię. Można
to zrobić np. przy pomocy papieru
do gruntowania lub fizełiną
malarską.

W przypadku stosowania specjalnych
tapet (winylowych, tekstylnych lub
metalowych) należy zasięgnąć rady
sprzedawcy tapety.

Prosimy o

- **Bezpłatne doradztwo dotyczące
Universal – klinu izolacyjnego**
- **Wzorce i ceny**
- **Więcej informacji**

Korff Isolmatic Sp. z o.o.
ul. Lotnicza 12, Wojnarowice

tel.: +48 71 39 09 099
fax: +48 71 39 09 100

PL 55-050 Sobótka

www: www.superwand.pl
email: handel@korff.pl