

Sopro OB 265

Okapniki balkonowo-tarasowe

Szary:

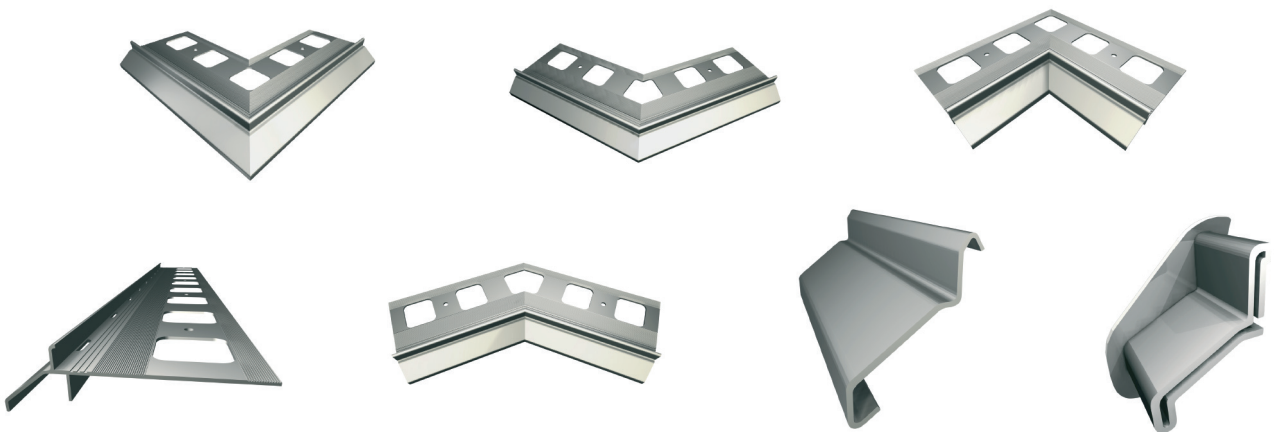
265/01 Okapnik balk.-taras.
265/03 Narożnik 90° zewn.
265/05 Narożnik 90° wewn.
265/07 Narożnik 135° zewn.
265/09 Narożnik 135° wewn.
265/11 Łącznik do okapników OB
265/15 Kmpl. zakończeń do okap.OB

Grafitowy:

265/40 Okapnik balk.-taras.
265/41 Narożnik 90° zewn.
265/42 Narożnik 90° wewn.
265/43 Narożnik 135° zewn.
265/44 Narożnik 135° wewn.
265/45 Łącznik do okapników OB
265/16 Kmpl. zakończeń do okap.OB

Ciemnobrązowy:

265/22 Okapnik balk.-taras.
265/24 Narożnik 90° zewn.
265/26 Narożnik 90° wewn.
265/28 Narożnik 135° zewn.
265/30 Narożnik 135° wewn.
265/32 Łącznik do okapników OB
265/14 Kmpl. zakończeń do okap.OB



Aluminiowe, malowane proszkowo okapniki balkonowo-tarasowe Sopro OB 265 stosowane są do wykonania zamknięcia i estetycznego wykończenia krawędzi balkonów i tarasów, na powierzchni których będą przyklejane okładziny ceramiczne lub kamienne. Kształt okapnika umożliwia jego szczelne połączenie z uszczelnieniem zespolonym, wykonanym na powierzchni tarasów i balkonów.

- Skutecznie odprowadzają wodę z powierzchni balkonów i tarasów
- Odporne na warunki atmosferyczne i korozję
- W połączeniu z uszczelnieniem zespolonym zapewniają szczelność w strefie okapu balkonów i tarasów
- Łatwy i szybki montaż
- Estetyczne wykończenie krawędzi balkonów i tarasów

Podłoża

Beton, jastrychy cementowe

Kolory

Szary – nr koloru RAL 7037
Grafitowy – nr koloru RAL 7024
Ciemnobrązowy – nr koloru RAL 8019

Składowanie

W suchym, czystym, wolnym od aktywnych chemicznie oparów i gazów miejscu

Opakowania

Okapniki balkonowo-tarasowe Sopro OB 265 – opakowanie 2 szt. x 2 mb + elementy montażowe (8 kołków + 8 wkrętów + 4 poziome łączniki dylatacyjne).

Narożniki wewnętrzne i zewnętrzne Sopro OB 265 - opakowanie 1 szt. + elementy montażowe (2 kołki + 2 wkręty + 1 poziomy łącznik dylatacyjny).

Łączniki zatrzaskowe do okapników Sopro OB 265 - opakowanie 5 szt.

Komplet zakończeń do okapników Sopro OB 265 - opakowanie 2 szt. (lewy i prawy).

Elementy pakowane są w kartony.

Właściwości

Okapniki balkonowo-tarasowe Sopro OB 265 stosuje się do zamykania i elastycznego wykończenia krawędzi tarasów i balkonów. System okapników balkonowo-tarasowych Sopro OB 265 wyposażony jest w zestaw narożników wewnętrznych i zewnętrznych o kątach 90° i 135°, a także w łączniki zatrzaśkowe i dylatacyjne oraz komplet zakończeń.

Sposób użycia

Okapniki balkonowo-tarasowe Sopro OB 265 należy montować we wcześniej wykonanych zagłębieniach na krawędzi jastrychu lub betonu w taki sposób, aby ich wierzchnia warstwa tworzyła równą płaszczyznę z wierzchnią warstwą jastrychu lub betonu.

W przypadku braku zagłębień należy wykorzystać szablon montażowy Sopro OB 265 (załączony do zestawu okapników) i skorygować powierzchnię jastrychu lub betonu przy pomocy zaprawy szpachlowej Sopro RAM 3® 454 lub Sopro AMT 468.

Montaż rozpocząć od narożników Sopro OB 265. Następnie przystąpić do montażu okapników Sopro OB 265, zachowując między nimi przerwy technologiczne o szerokości 2 mm. Kolejno na łączenia okapników nasunąć łączniki zatrzaśkowe Sopro OB 265 – od spodu zamontować poziome łączniki dylatacyjne Sopro OB 265, zaś od góry miejsca te doszczelnić taśmą uszczelniającą samoklejącą Sopro FDB 524. Okapniki montować odsunięte ok. 5 mm od wykończonego czoła balkonu.

Elementy przykręcić za pomocą kołków do betonu o średnicy 8 mm. Wykorzystywać wkręty z płaskim łbem. W przypadku konieczności cięcia okapników na krótsze odcinki stosować metody i urządzenia przeznaczone do obróbki elementów aluminiowych.

Kołki, wkręty oraz łączniki poziome i pionowe wchodzi w skład systemu i załączone są do opakowania okapników i narożników Sopro OB 265.

Do wykonania uszczelnienia balkonu lub tarasu użyć elastycznej, cementowej zaprawy uszczelniającej Sopro DSF® 423/523, Sopro TDS 823 lub mat uszczelniająco-odcinających Sopro AEB® plus. Miejsce styku obróbki i powierzchni podłoża wzmocnić przy pomocy taśmy uszczelniającej Sopro DBF 638 lub Sopro AEB® 148, zatopionych w pierwszą warstwę uszczelnienia Sopro DSF® 523 lub Sopro TDS 823. Masę uszczelniającą Sopro DSF® 423/523 lub Sopro TDS 823 nanieść w minimum dwóch cyklach roboczych, tak aby uzyskać min. 2 mm łącznej grubości. Masę uszczelniającą Sopro DSF® 423/523 lub Sopro TDS 823 należy pokryć także taśmą Sopro FDB 524, która została wykorzystana na łączeniach okapników. W przypadku stosowania jako uszczelnienia zespolonego mat Sopro AEB® plus do uszczelnienia styku obróbki z powierzchnią maty należy wykorzystać taśmę Sopro AEB® 148, wklejoną na klej montażowy Sopro Racofix® RMK 818 lub w masę uszczelniającą Sopro TDS 823.

Nie dopuszczać do zakrycia masą uszczelniającą lub taśmą uszczelniającą otworów na skropliny, wykonanych w okapnikach Sopro OB 265.

Klejenie okładzin rozpoczynać od strony zamontowanych okapników Sopro OB 265, pozostawiając szczelinę dylatacyjną o szerokości 5-10 mm. Okładziny kleić przy pomocy wysokoelastycznych zapraw klejowych np. Sopro VF XL 413, Sopro FKM XL 444, Sopro No.1 400 lub Sopro MEG 665, Sopro MEG 666, Sopro MEG 667. Dylatację pomiędzy okładziną ceramiczną lub kamienną, a krawędzią okapnika wypełnić fugą trwale elastyczną np. Sopro Silikon, wcześniej wprowadzając w szczelinę sznur dylatacyjny Sopro PER 567 o średnicy 8-13 mm.

Szczegółowe informacje znajdują się w kartach technicznych tych produktów, dostępnych na www.sopro.pl! Prosimy o zapoznanie się z ich treścią.

Uwaga

W czasie wykonywania prac powłokę okapnika chronić przed uszkodzeniem. Montaż uszkodzonych okapników jest niedopuszczalny. W przypadku ich zabrudzenia, możliwie szybko wyczyścić wodą i miękką, nie rysującą powierzchnią szmatką. Nie dopuścić do stwardnienia zabrudzeń (np. zaprawami uszczelniającymi lub klejowymi) na zewnętrznej powierzchni okapnika.

Mycie okapników przeprowadzić min. dwa razy w roku, używając czystej wody i szmatki, nie rysującej powierzchni. Nie stosować mocno kwasowych lub mocno alkalicznych środków czyszczących oraz środków powierzchniowo-czynnych, reagujących z aluminium. Nie stosować rozpuszczalników organicznych, zawierających estry, ketony, alkohole, węglowodory chlorowane itp. Po każdym myciu powierzchnię natychmiast zmyć czystą, zimną wodą.

Nie wolno stosować soli oraz substancji chemicznych do usuwania oblodzenia w pobliżu okapników. Zaleca się dwa razy w roku wykonać przegląd techniczny tarasów i balkonów w celu sprawdzenia stanu technicznego poszczególnych elementów. Ujawnione usterki należy możliwie szybko naprawić.

Narzędzia

Metrówka, piła do cięcia aluminium, wiertarka, wkrętarka, szczotka, szpachelka lub kielnia

Certyfikaty

Instytut Techniki Budowlanej, Warszawa - Europejska Aprobata Techniczna nr ETA-16-/0003

Wskazówki BHP

Produkt nie jest klasyfikowany jako niebezpieczny zgodnie z Rozporządzeniem (WE) Nr 1272/2008 (CLP). Przy obcowaniu z materiałami budowlanymi/chemikaliami przestrzegać obowiązujących przepisów w zakresie bezpieczeństwa stosowania.

Centrala

02-822 Warszawa
ul. Poleczki 23/F
tel. 22 335 23 00
fax 22 335 23 09
e-mail: biuro@sopro.pl

Doradztwo techniczne

02-822 Warszawa
ul. Poleczki 23/F
tel. 22 335 23 40
fax 22 335 23 49
e-mail: dzialdoradztwatechnicznego@sopro.pl

Północny Zachód

tel. 606 755 501 (Szczecin / Gorzów Wlkp.)
tel. 604 501 055 (Gdańsk)
tel. 604 249 665 (Bydgoszcz)
tel. 600 811 446

Północny Wschód

tel. 882 120 473 (Białystok)
tel. 668 277 289 (Olsztyn)
tel. 606 987 057 (Wrocławek)

Południowy Zachód

tel. 604 441 090 (Poznań)
tel. 692 426 550 (Zielona Góra)
tel. 692 486 824 (Łódź)
tel. 882 124 964

Południe

tel. 668 277 213 (Kraków)
tel. 606 987 096 (Wrocław)
tel. 602 500 929 (Katowice)
tel. 668 277 157 (Rzeszów)
tel. 692 486 803 (Tarnów)
tel. 608 016 222
tel. 602 500 930

Centrum

tel. 604 470 880 (Warszawa)
tel. 882 126 075 (Warszawa)
tel. 604 454 880 (Kielce)
tel. 604 546 669
tel. 600 376 774