

INSTRUKCJA MONTAŻU JAWAR KOMPAKT

Uwaga: Zamontować wszystkie niezbędne akcesoria i wypełnić tabliczkę znamionową.

ZAKOŃCZENIE KOMINA

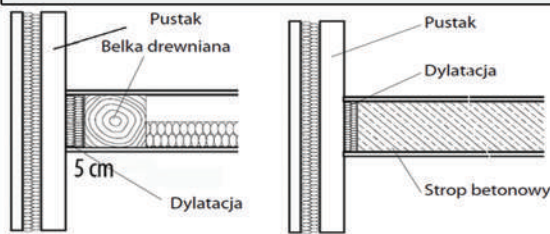
16. Przygotować szalunek do wylania płyty przykrywającej. Po zalaniu i zastygnięciu płyty przystąpić do montażu zakończenia kominia. Ostatnią rurę ceramiczną dociąć tak, aby wystawała 18 cm ponad płytę. Następnie wkleić ją za pomocą kitu kwasoodpornego, zamontować ostatnią rurę stalową. Przerzeźń pomiędzy rurą, a kołnierzem blachy kominowej górnej doszczelnić silikonem dekarским. Na ostatniej rurze ceramicznej na wysokości 7 cm od górnej krawędzi zamontować pierścień stabilizujący stożek i zaciągnąć regulację. Na krawędź rury nałożyć silikon wysokotemperaturowy i osadzić stożek kominowy aż do charakterystycznego kliknięcia. Zamontować ostatnią rurę stalową docinając tak, aby wystawała 20 cm ponad płytę przykrywającą. **Uwaga!!!** Do cięcia rury stalowej używać tarczy do cięcia stali kwasoodpornej.



MONTAŻ KOMINA DYMOWEGO

15. Na ostatni pustak osadzić szalunek tracony.

14. W ostatnim pustaku wełnę skrócić o 8 cm.



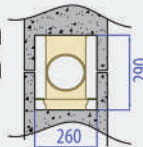
Uwaga: Pamiętać o dylatacji w stropie oraz o minimalnych, wymaganych odległościach od materiałów łatwopalnych (5 cm).

13. Stosując się do wcześniejszych zasad, osadzamy kolejne pustaki, wełnę i rury do wymaganej wysokości kominia.

UWAGA: Czopuch kotła połączyć z kominem w sposób trwale elastyczny lub użyć łącznika rys. nr. 2.

12. W miejscu montażu trójnika osadzić pierwszy z wyciętych pustaków, wspunąć wełnę jak w pkt. 5. Następnie zamontować trójnik i osadzić drugi z wyciętych pustaków. W pustak wsunąć wełnę.

11. W miejscu montażu trójnika spalin wyciąć w pustakach otwór o łącznych wymiarach 260x290



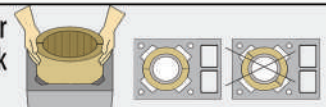
10. Ustalić miejsce montażu trójnika spalin. Dla ustalenia miejsca montażu trójnika, zmierzyć i dociąć na odpowiednią wysokość rurę ceramiczną i zamontować odpowiednią ilość pustaków.

9. Używając szablonu nałożyć zaprawę i zamontować kolejny pustak i wełnę.

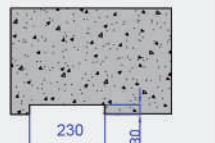


8. Oczyszczyć kielich zainstalowanego trójnika. Zabezpieczyć odskraplacz przed zabrudzeniami budowlanymi. Na kielich trójnika nałożyć kit do łączenia rur.

7. Na wcześniej nałożoną zaprawę osadzić wycięty trzeci pustak. Nadmiar wyciśniętej zaprawy usunąć (z wewnątrz i zewnątrz). W zamontowany pustak wsunąć izolację, tak aby łączenie nie blokowało kanałów przewietrzających.



6. W trzecim pustaku wyciąć otwór według rysunku. Następnie przygotować kit kwasoodporny wg instrukcji na opakowaniu. Wilgotną gąbką oczyścić odskraplacz i trójnik. Przy użyciu szablonu nałożyć zaprawę na drugi pustak. Nałożyć kit na odskraplacz i wkleić trójnik pamiętając o jego wycentrowaniu. Nadmiar kitu usunąć gąbką.



5. W drugim pustaku zamontować izolację zgodnie z rysunkiem (do poziomu odskraplacza). Wystającą ponad pustak izolację odciąć.



4. W drugim pustaku wyciąć otwór 23x230. Po zastygnięciu cokołu osadzić drugi pustak używając zaprawy cementowo-wapiennej. Na zastygnięty cokół wkleić odskraplacz za pomocą zaprawy. **Uwaga!!!** Odskraplacz wypoziomować i wycentrować względem pustaka!!!



3. Osadzić pierwszy pustak. Cały pustak zalać betonem tworząc cokół kominia.

2. Wykonać izolację przeciwwilgociową pamiętając o uwzględnieniu poziomu 0.

1. W miejscu osadzenia kominia wykonać ławę fundamentową.

Uwaga!!! Montaż kominia dymowego i spalinowego przeprowadzić równolegle, zgodnie z instrukcją.

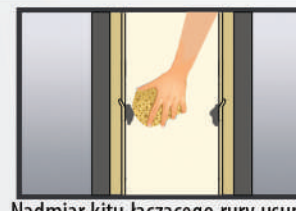
OGÓLNE ZASADY KLEJENIA ELEMENTÓW CERAMICZNYCH:



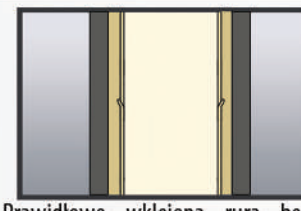
Przed montażem oczyścić krawędź rury za pomocą wilgotnej gąbki.



Nałożyć odpowiednią ilość kitu w mułę.

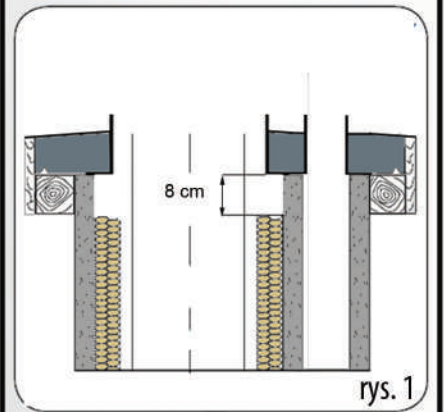


Nadmiar kitu łączącego rury usunąć wewnątrz gąbką.



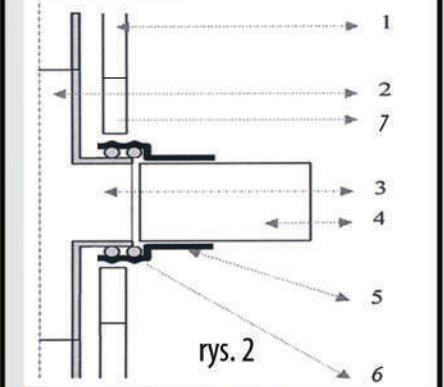
Prawidłowo wklejona rura bez oznak wycieku kitu do środka.

INSTRUKCJA SAMODZIELNEGO WYKONANIA PŁYTY PRZYKRYWAJĄCEJ



rys. 1

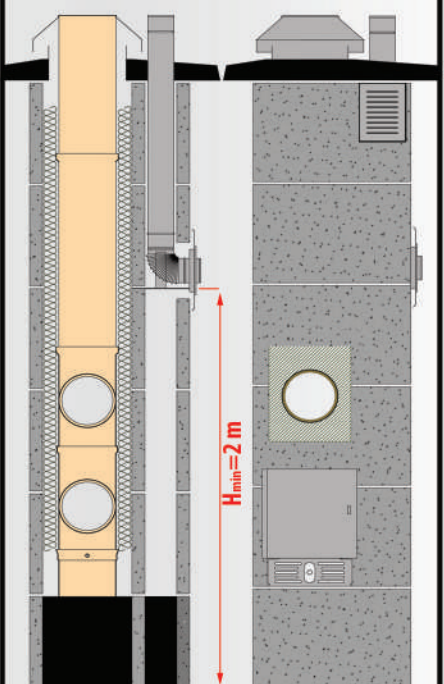
MONTAŻ ŁĄCZNIKA JAWAR- AKCESORIA



rys. 2

1. Ścianka pustaka kominowego
2. Rura ceramiczna
3. Miejsce wylotu spalin do kominia
4. Rura stalowa łącząca kocioł z kominem
5. JAWAR- łącznik rury ceramicznej i stalowej
6. Element łącznika- uszczelnienie ze sznura
7. Płyta czołowa

DO MONTAŻU KOMINA POTRZEBUJEMY:



Uwaga: Przed przystąpieniem do montażu uważnie przeczytać instrukcję. Sprawdzić zawartość pakietu montażowego. **Po zakończeniu prac otynkować komin tynkiem cementowo-wapiennym o grubości 1,5 cm i zamontować wszystkie niezbędne akcesoria.**

