

Nr kat.
640

Sopro AEB®

Mata uszczelniająco-odcinająca



Cienkowarstwowa, wodoodporna, mostkująca rysy mata uszczelniająco-odcinająca, która stanowi niezawodne i elastyczne uszczelnienie oraz tworzy warstwę redukującą naprężenia pod okładzinami ceramicznymi.

- Wodoodporna, redukująca naprężenia
- Elastyczna i mostkująca rysy
- Gotowa do użycia, odporna na rozdarcie
- Odporna na działanie alkaliów, środki powierzchniowo-czynne
- Odporna na procesy starzenia i gnicia
- Łatwa i szybka w obróbce
- Odporna na oddziaływanie mikroorganizmów
- Z praktyczną podziałką ułatwiającą docinanie
- Do obszarów obciążonych wodą wg klas A i C
- Na ściany i podłogi, w pomieszczeniach
- EMICODE wg GEV: EC1^{PLUS} bardzo niski poziom emisji

Zastosowania

Do niezawodnego, szybkiego i elastycznego uszczelnienia oraz redukcji naprężeń, występujących pomiędzy podłożem a okładziną na powierzchniach ścian i podłóg, przeznaczonych do wykończenia za pomocą płyt i płytek ceramicznych oraz z kamienia naturalnego w łazienkach, natryskach i pomieszczeniach mokrych.

Szczególnie nadaje się jako szybki wariant uszczelnienia w przypadku pilnych realizacji budowlanych. Łączenie mat na zakładkę lub z wykorzystaniem taśm i uszczeltek Sopro AEB® wykonuje się przy użyciu kleju montażowego Sopro Racofix® RMK 818 lub zaprawy uszczelniającej Sopro TDS 823.

Nadaje się do obszarów obciążonych wodą wg klas A i C zgodnie z listą uregulowań budowlanych A niemieckiego nadzoru budowlanego oraz A0 zgodnie z instrukcją ZDB (Niemieckiego Związku Ziemobudowlanych).

Zalecane podłoża

Beton i beton lekki, sezonowane min. 3 miesiące; jastrychy cementowe; jastrychy anhydrytowe; jastrychy z laneo asfaltu; jastrychy suche; podłogi ogrzewane (jastrychy cementowe i anhydrytowe); dobrze trzymające się podłoża istniejące okładziny ceramiczne i z kamienia naturalnego, lastrico lub płyt betonowych; budowlane płyty gipsowe, płyty gipsowo-kartonowe i gipsowo-włóknowe; mur o pełnych spoinach; spoiwo tynkarskie i murarskie; tynk cementowy; tynk cementowo-wapienny, tynk gipsowy; płyty z twardej pianki.

Kolor

Czerwony

Grubość

Ok. 0,4 mm

Wymiary maty

Szerokość 100 cm, długość 30 m

Ciężar

Ok. 250 g/m²

Temperatura stosowania

Od +5 °C do +30 °C

Zużycie

ok. 1,00-1,05 m²/m²

Składowanie

W zamkniętych, oryginalnych opakowaniach, na paletach w suchym i chłodnym pomieszczeniu. Chronić przed mrozem, wilgocią i bezpośrednim nasłonecznieniem. Palet nie układać jedna na drugiej.

Opakowania

Rolka (szerokość 100 cm) 30 m w kartonach

Właściwości

Cienkowarstwowa mata uszczelniająco-odcinająca Sopro AEB® z polipropylenu jest elastyczna, wodoodporna, mostkuje rysy i redukuje naprężenia. Jest pokryta obustronnie specjalną warstwą flizeliny, która umożliwia przyklejenie jej za pomocą cementowych zapraw klejowych oraz wodoszczelne łączenie zakładów i uszczelnianie styków za pomocą cementowej zaprawy uszczelniającej Sopro TDS 823.

Przygotowanie podłoża

Podłoża powinny być równe, czyste, trwałe, nośne, odporne na odkształcenia i pozbawione substancji zmniejszających przyczepność. Nieliczne, drobne rysy w jastrychu nie stanowią przeszkody w zastosowaniu mat, jeśli ich krawędzie są zrównane do tego samego poziomu. W razie potrzeby istniejące rysy skleić żywicą Sopro GH 564.

Znaczne nierówności wyrównać stosując Sopro RAM 3®, Sopro AMT 468 lub Sopro RS 462 .

Jastrychy cementowe muszą być sezonowane min. 28 dni i być suche. Jastrychy anhydrytowe muszą wykazywać wilgotność $\leq 0,5$ % wag. oraz być zeszlifowane do odsłonięcia warstwy nośnej, oczyszczone i zagruntowane. Jastrychy z laneo asfaltu muszą być opiaskowane.

Ogrzewane jastrychy przed układaniem płytek muszą zostać wygrzane zgodnie z procedurami protokołu grzewczego i uzyskać wynik pomiaru wilgotności dla jastrychów cementowych $\leq 2,0$ % wag., dla jastrychów anhydrytowych $\leq 0,3$ % wag.

Tynki gipsowe muszą być jednowarstwowe, suche i uszorstnione, nie mogą być filcowane i wygładzane. Obowiązują branżowe normy, wytyczne i zalecenia oraz ogólnie uznane zasady techniki budowlanej.

Gruntowanie

Sopro GD 749: jastrychy cementowe, jastrychy anhydrytowe, jastrychy suche; budowlane płyty gipsowe ścienne, płyty gipsowo-kartonowe/miejsca ich połączeń i szpachlowanie, płyty gipsowo-włóknowe, tynk gipsowy; beton komórkowy o dużej lub zróżnicowanej chłonności; tynk cementowy i cementowo-wapienny; spoiwo tynkarskie i murarskie; mur o pełnych spoinach.

Sopro HPS 673: podłoża gładkie, o zamkniętych porach podłoża, jak np. istniejące okładziny z płytek ceramicznych, lastrico, płyt z kamienia naturalnego i betonu; pozostałości klejów do PCV lub wykładzin dywanowych.

Bez gruntowania: beton, beton lekki, płyty z twardej pianki; trwałe, równomiernie chłonne podłoża mineralne.

Szczegółowe informacje znajdują się w kartach technicznych produktów!

Sposób użycia

Jeżeli podłoże wymaga wyrównania, należy to zrobić przed przyklejeniem maty Sopro AEB®.

Przed przystąpieniem do przyklejania należy przyciąć odpowiednią ilość kawałków maty, dopasowanych do wymiaru podłoża.

Następnie należy nanieść na podłoże warstwę grzebieniową zaprawy klejowej Sopro np. Sopro No.1 400, Sopro No.1 404, Sopro FKM XL 444, Sopro VF XL 413 (tylko podłogi), Sopro VF 419 (tylko podłogi) lub Sopro MG-Flex 669, przy pomocy kielni zębatej, o wielkości zębów 3x3 lub 4x4. Zaprawa klejowa powinna zostać naniesiona na powierzchnię ok. 10 cm szerszej niż szerokość maty.

Dopasowane na wymiar kawałki maty przykładają do podłoża pokrytego świeżą warstwą cementowej zaprawy klejowej i docisnąć. Następnie przy pomocy gładkiej strony pacy zębatej wygładzić tak, aby usunąć spod maty pęcherzyki powietrza. Zaleca się wygładzanie maty od jej środka w kierunku krawędzi.

W przypadku układania mat na zakładkę, na krawędzi przyklejonego kawałka maty nanosi się co najmniej 5-cio centymetrowy pas kleju montażowego Sopro Racofix® RMK 818 lub zaprawy uszczelniającej Sopro TDS 823, a następnie nakłada się grzebieniową warstwę cementowej zaprawy klejowej na podłoże po tej stronie maty, na której naniesiony został 5 cm pas wodoszczelnej zaprawy Sopro Racofix® RMK 818 lub Sopro TDS 823. Kolejny kawałek maty przykładany jest do podłoża w taki sposób, aby zachodził co najmniej 5 cm na poprzedni kawałek i jest wygładzony w taki sam sposób. Jeśli maty układane są na styk, na łączenia krawędzi nakładana jest warstwa kleju Sopro Racofix® RMK 818 lub zaprawy uszczelniającej Sopro TDS 823, w którą wklejana jest taśma uszczelniająca Sopro AEB® 641.

W strefach narożnych należy dociąć matę w linii styku ścian, a kolejny kawałek na przyległej ścianie przykleić w taki sposób, aby zachodził co najmniej 5 cm na odcięty w narożniku kawałek maty. Zakład obu mat kleić przy pomocy kleju montażowego Sopro Racofix® RMK 818 lub zaprawy uszczelniającej Sopro TDS 823. W przypadku łączenia mat na styk, w obszarze naroży na połączeniu mat wkleić taśmę uszczelniającą Sopro AEB® 641, z zastosowaniem kleju montażowego Sopro Racofix® RMK 818 lub zaprawy uszczelniającej Sopro TDS 823. ,

Ważne jest, aby w obszarze styku nie było pustek powietrznych.

Przyłącza wodociągowe ściennie zabezpieczyć uszczelkami Sopro AEB® 644. Uszczelkę z otworem nasadzić na rurę i przykleić całą powierzchnią do ściany. Miejsce, w którym uszczelka będzie przylegać do ściany należy pokryć klejem montażowym Sopro Racofix® RMK 818 lub zaprawą uszczelniającą Sopro TDS 823.

Odpływy podłogowe i przyłącza wodociągowe zabezpieczyć uszczelkami Sopro AEB® 645. Uszczelkę ułożyć w miejscu odpływu, wyciąć otwór o średnicy nieco mniejszej niż średnica rury odpływowej i przykleić całą powierzchnią.

W naroża i szczeliny dylatacyjne wbudować taśmę uszczelniającą Sopro AEB® 641 po wcześniejszym (lekkim) uformowaniu. Szczelinę po obu stronach, na całej długości, pokryć taśmą. Krawędzie taśmy powinny zachodzić co najmniej 5 cm na zabezpieczane miejsce i powinny zostać starannie przyklejone Sopro Racofix® RMK 818 lub Sopro TDS 823.

W narożach wewnętrznych i zewnętrznych należy wbudować narożniki Sopro AEB® 642 i Sopro AEB® 643. Brzegi narożników należy wygładzić za pomocą szpachelki.

Taśma uszczelniająca Sopro AEB® 641, narożniki wewnętrzne Sopro AEB® 642 i zewnętrzne Sopro AEB® 643, a także uszczelki ściennie Sopro AEB® 644 i podłogowe Sopro AEB® 645 przyklejane są całą powierzchnią, bez pustek powietrznych klejem Sopro Racofix® RMK 818 lub zaprawą Sopro TDS 823. Sopro Racofix® 818 lub Sopro TDS 823 równomiernie nanoszone są na podłoże, przy pomocy szpachli zębatej.

Szczegółowe informacje znajdują się w kartach technicznych produktów Sopro Racofix® 818 lub Sopro TDS 823!

Na powierzchniach uszczelnionych matą Sopro AEB® 640 można przyklejać płyty i płytki ceramiczne oraz płyty z kamienia naturalnego, nakładając przy pomocy pacy zębatej zaprawę klejową na ścianach np. Sopro No.1 400, Sopro No.1 404, lub Sopro FKM XL 444, a na podłogach np. Sopro VF XL 413 lub Sopro FKM Silver

Uwaga: Układanie płytek i płyt ceramicznych można rozpocząć dopiero wtedy, gdy uszczelnienie zespolone zostało wykonane w całości.

Narzędzia

Nożyczki, nóż trapezowy, kielnia zębata, paca metalowa, szpachla zębata o drobnych zębach

Certyfikaty

SFV e.V. Großburgwedel:

- ogólne świadectwo kontrolne nadzoru budowlanego (abP) dla materiałów uszczelniających wstęgowych w formie mat pod okładzinę z płytek i płyt dla systemu z matą Sopro AEB® 640, taśmą Sopro AEB® 641, narożnikami Sopro AEB® 642/643, uszczelkami Sopro AEB® 644/645, Sopro AEB® 129-133, Sopro DWF 089, zaprawami klejowymi Sopro No.1 400, Sopro No.1 404, Sopro FKM XL 444 oraz klejem Sopro Racofix® 818 lub uszczelnieniem Sopro TDS 823 jako materiałem klejącym i uszczelniającym obszar łączenia krawędzi mat.

Europejska Aprobata Techniczna:

Badanie systemu z następującymi produktami: ETA-Nr 13/0154 zgodnie z ETAG 022 T.2; Reakcja na ogień: klasa E/Efl.(AEB 640) system produktów ETA-Nr 13/0155 zgodnie z ETAG 022 T.1 oraz ETA-Nr 13/0154 zgodnie z ETAG 022 T.2 (AEB 641/642/643/644/645)



Licencja

EMICODE wg GEV: EC1^{PLUS} bardzo niski poziom emisji

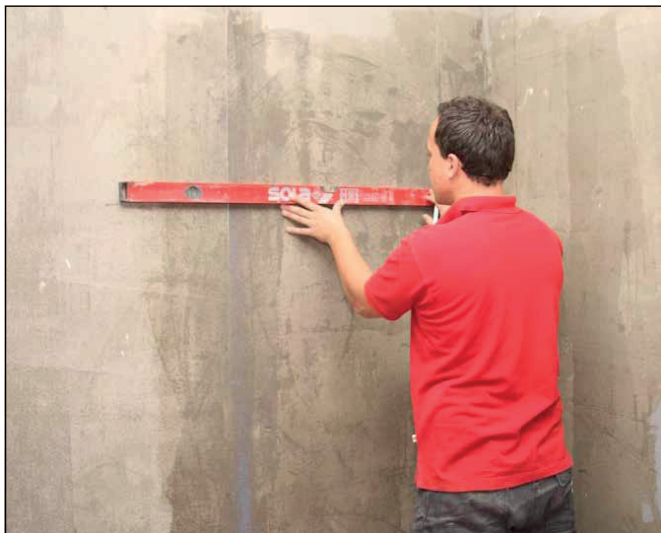
Wskazówki BHP

Przy obcowaniu z materiałami budowlanymi / chemikaliami należy przestrzegać ogólnych zasad bezpieczeństwa.

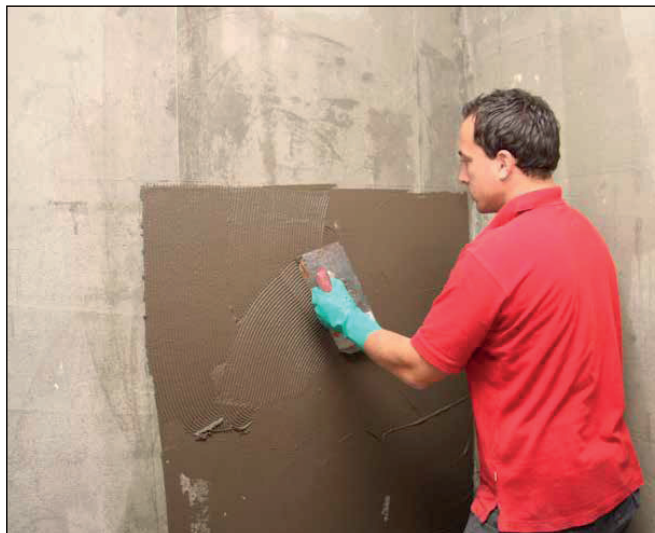
Oznaczenie CE

 0921 / 0527 0764	 Sopro Bauchemie GmbH Biebricher Straße 74 – 65203 Wiesbaden (Niemcy) www.sopro.com
	13 CPR-DE3/0640.3.pol Sopro AEB® 640 ETA-13/0154 - ETAG 022:2010 część 2 Zestawy wodoszczelnych pokryć ścian i podłóg w pomieszczeniach mokrych Elastyczne wyroby wodoszczelne
Reakcja na ogień	Klasa E/E _{fl}
Przepuszczalność pary wodnej	s _d = 51,1 m
Wodoszczelność	wodoszczelny
Zdolność do mostkowania pęknięć	0,75 mm
Przyczepność	Kategoria oceny 1: > 0,2 N/mm ² Kategoria oceny 2: > 0,3 N/mm ²
Odporność na ścieranie	NPD
Zdolność do mostkowania połączeń	wodoszczelny
Szczelność na połączeniach z elementami instalacji	wodoszczelny
Wytrzymałość złączy na ścinanie	261 N/50 mm w kierunku podłużnym 209 N/50 mm w kierunku poprzecznym
Elastyczność	brak rys
Stabilność wymiarowa	-0,55 % w kierunku podłużnym +0,31 % w kierunku poprzecznym
Odporność po starzeniu termicznym	spełnia
Przyczepność po oddziaływaniu wody	kategoria oceny 1: > 0,2 N/mm ² kategoria oceny 2: > 0,3 N/mm ²
Odporność po oddziaływaniu wody wapiennej	spełnia
Naprawialność	naprawialny
Grubość	0,375 mm
Aplikacja	właściwy
Uwalnianie substancji niebezpiecznych	patrz KCH

Prace z zastosowaniem systemu Sopro AEB®



1 Sprawdzić wyrównanie i chłonność podłoża. Podłoże chłonne zagruntować gruntem Sopro GD 749.



2 Nałożyć warstwę grzebieniową (paca zębata 3x3 do 4x4) zaprawy klejowej (np. Sopro No.1 404, Sopro FKM XL® 444) na powierzchni nieco większej od szerokości maty uszczelniająco-odcinającej Sopro AEB® 640.



3 Przycięty na wymiar kawałek maty przyłożyć do rozprowadzonej na podłożu świeżej warstwy kleju, docisnąć i wygładzić gładką stroną kielni zębatej lub pacą z tworzywa sztucznego.



4 Kolejny kawałek maty przykładać do podłoża w taki sposób, aby zachodził co najmniej 5 cm na uprzednio przyklejony kawałek. Nadrukowane linie na wierzchniej części maty ułatwiają dopasowanie zakładu



5 W strefie nakładania się zachodzących na siebie części maty nałożyć warstwę kleju Sopro Racofix® RMK 818 lub zaprawy uszczelniającej Sopro TDS 823.



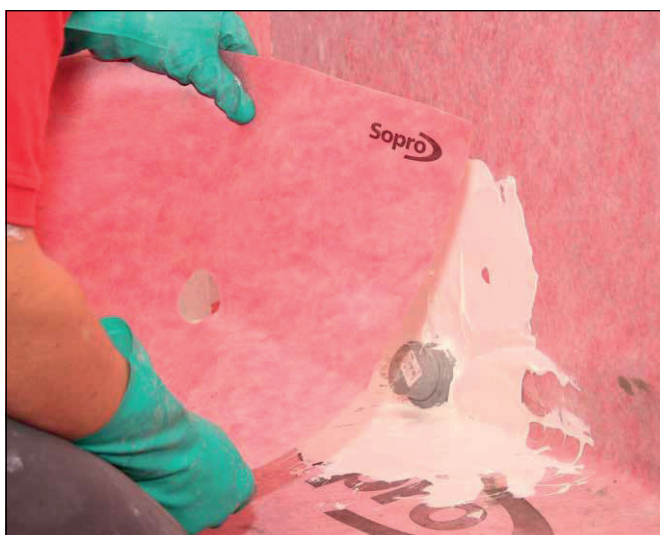
6 Klej montażowy Sopro Racofix® RMK 818 nanieść ruchem zygzakowym i rozprowadzić drobno ząbkowaną szpachlą. Krawędzie maty wygładzić, wyprowadzając spod maty pęcherzyki powietrza.



7 Alternatywnie maty można układać na styk. Wówczas na łączenia nałożyć klej montażowy Sopro Racofix® RMK 818 lub zaprawę uszczelniającą Sopro TDS 823.



8 Taśmę uszczelniającą Sopro AEB® 641 przyłożyć do podłoża pokrytego świeżą warstwą kleju montażowego Sopro Racofix® RMK 818, tak, aby klej wypełnił całą powierzchnię pod taśmą.



9 Przyłącza wodociągowe lub kanalizacyjne doszczelnij uszczelnkami podłogowymi lub ściennymi (w zależności od rozmiaru), mocując je przy pomocy kleju Sopro Racofix® RMK 818 lub Sopro TDS 823.



10 W narożnikach nałożyć grzebieniową warstwę Sopro Racofix® RMK 818 lub Sopro TDS 823.



11 Do świeżo rozprowadzonej warstwy kleju montażowego przyłożyć gotowy element narożny Sopro AEB® 642.



12 Gotowa, uszczelniona łazienka, z zastosowaniem systemu Sopro AEB®.

Produkty systemu AEB



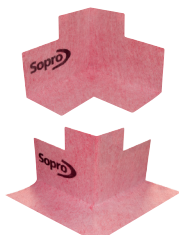
Sopro AEB® 641 Taśma uszczelniająca AEB®

Taśma uszczelniająca z polipropylenu, dwustronnie pokryta specjalną warstwą flizeliny, do niezawodnego, elastycznego i wodoszczelnego uszczelnienia szczelin dylatacyjnych, złączy i naroży. Do stosowania w systemie z matami uszczelniająco-odcinającymi Sopro AEB® i Sopro AEB® plus pod okładziny z płytek i płyt ceramicznych oraz płyt z kamienia naturalnego.

Do uszczelnienia profili krawędziowych na połączeniu z podłożem w systemach tarasowo-balkonowych. Również do uszczelnienia złączy mat uszczelniająco-odcinających Sopro AEB® i Sopro AEB® plus, układanych na styk.

Grubość: ok. 0,3 mm

Dostawa: rolka (szerokość 120 mm) 25 m w kartonie
rolka (szerokość 300 mm) 25 m w kartonie



Sopro AEB® 642 / AEB® 643 Narożnik uszczelniający AEB® wewnętrzny i zewnętrzny

Uformowane z taśmy uszczelniającej AEB® narożniki do niezawodnego i elastycznego uszczelnienia szczelin dylatacyjnych i oraz naroży wewnętrznych i zewnętrznych. Do stosowania razem z taśmą uszczelniającą Sopro AEB® 641

Wymiary: ok. 120x120 mm (AEB 642) / ok. 110x110 mm (AEB 643)

Grubość: ok. 0,3 mm

Dostawa: 25 sztuk w kartonie



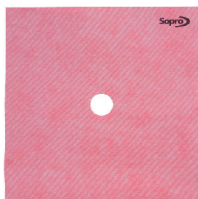
Sopro AEB® 644 Uszczelka ścienna AEB®

Uszczelka ścienna z polipropylenu, dwustronnie pokryta specjalną warstwą flizeliny, do niezawodnego uszczelnienia instalacyjnych przyłączy wodociągowych o średnicy 1/2", przy wykonywaniu uszczelnień w systemach mat uszczelniających Sopro AEB® i Sopro AEB® plus.

Wymiary: ok. 120x120 mm

Grubość: : ok. 0,4 mm

Dostawa: 25 sztuk w kartonie



Sopro AEB® 645 Uszczelka podłogowa AEB®

Uszczelka z polipropylenu, dwustronnie pokryta specjalną warstwą flizeliny, do niezawodnego uszczelnienia odpływów podłogowych i instalacyjnych przyłączy wodociągowych przy wykonywaniu uszczelnień w systemach mat uszczelniających Sopro AEB® i Sopro AEB® plus.

Wymiary: ok. 450x450 mm

Grubość: : ok. 0,4 mm

Dostawa: 10 sztuk w kartonie



Sopro Racofix® RMK 818 Klej montażowy

Jednoskładnikowy, odporny na działanie wody, uniwersalny klej montażowy do wodoszczelnego łączenia zakładów mat uszczelniająco-odcinających Sopro AEB®, a także do przyklejania taśmy uszczelniającej i narożników Sopro AEB® na styku mat uszczelniająco-odcinających Sopro AEB® i Sopro AEB® plus oraz w budowywania uszczelek ściennych i podłogowych Sopro AEB®.

Do stosowania w pomieszczeniach i na zewnątrz.

Dostawa: pojemnik 431 g (12 sztuk w kartonie)



Sopro TDS Zaprawa uszczelniająca turbo

Szybkowiążąca, dwuskładnikowa, elastyczna, cementowa zaprawa uszczelniająca do wodoszczelnego łączenia zakładów mat uszczelniająco-odcinających Sopro AEB®, a także do przyklejania taśmy uszczelniającej i narożników Sopro AEB® na styku mat uszczelniająco-odcinających Sopro AEB® i Sopro AEB® plus oraz w budowywania uszczelek ściennych i podłogowych Sopro AEB®.

Do stosowania w pomieszczeniach i na zewnątrz.

Dostawa: worek 10 kg (składnik proszkowy A) + kanister 10 kg (składnik płynny B)

Dane zawarte w niniejszej karcie technicznej stanowią opis produktu. Są to ogólne wskazówki oparte na naszych doświadczeniach i badaniach. Prezentowane informacje nie mogą stanowić podstawy do jakichkolwiek roszczeń z uwagi na brak wpływu na warunki pracy i sposób użycia produktu. W razie potrzeby prosimy o kontakt z naszym Działem Doradztwa Technicznego. Aktualna wersja karty technicznej oraz deklaracji właściwości użytkowych, opracowanej zgodnie z Rozporządzeniem (UE) dot. wyrobów budowlanych, znajduje się na www.sopro.pl

Centrala
02-822 Warszawa
ul. Poleczki 23/F
tel. 22 335 23 00
fax 22 335 23 09
e-mail: biuro@sopro.pl

Doradztwo techniczne
02-822 Warszawa
ul. Poleczki 23/F
tel. 22 335 23 40
fax 22 335 23 49
e-mail: dzialdoradztwatechnicznego@sopro.pl

Północny Zachód
84-200 Wejherowo
ul. Fenikowskiego 21/5
tel. 22 335 23 54
fax 22 335 23 23

Północny Wschód
15-178 Białystok
ul. Wasilkowska 1/9
tel. 22 335 23 54
fax 22 335 23 23

Południe
31-589 Kraków
ul. Sikorki 23
tel. 12 410 58 50
fax 12 680 80 90

Centrum
02-822 Warszawa
ul. Poleczki 23/F
tel. 22 335 23 22
fax 22 335 23 23