



## KARTA INFORMACYJNA

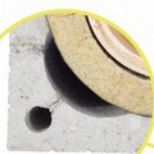
### PUSTAK KOMINOWY PK2W

ZHARMONIZOWANA SPECYFIKACJA TECHNICZNA

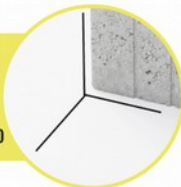
PN-EN 12446:2011



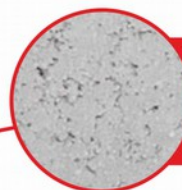
Odpowiedni kształt pustaka usprawnia wentylację wężny.



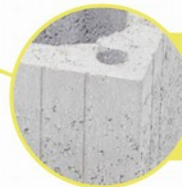
Bardzo wysoka jakość wykonania pustaka kominowego



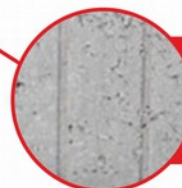
Pustak z bardzo lekkiego i trwałego keramzytobetonu



Otwory umożliwiają dodatkowe usztywnienie kominu



Rowki pomocnicze do wycinania otworów w pustaku



TECHNOLOGIA SKORSTEN  
TECHNOLOGY SKORSTEN

## PARAMETRY TECHNICZNE

Symbol producenta	PK2W	Odporność na pożar sadzy	G50
Wymiary zewnętrzne [mm]	550x360x325	Reakcja na ogień	Euroklasa A1
Waga [kg]	35	Substancje niebezpieczne	brak
Zastosowanie do średnicy ceramiki [mm]	100-200		
Wytrzymałość na ściskanie [m]	30		
Opór cieplny [m <sup>2</sup> K/W]	0,13		
Klasa temperatury spalin	T600		

PUSTAK KOMINOWY PK2W

