

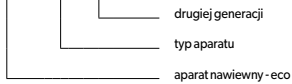


**APARAT NAWIEWNY ANeco-II**



- ANeco II posiada dodatkowy moduł i wbudowany zasilacz, które umożliwiają:
- sterowanie za pomocą dowolnego regulatora z serii ERO
  - bezpośrednie zasilanie regulatora (nie wymaga stosowania zewnętrznego zasilacza)
  - bezpośrednie podłączenie zewnętrznego termostatu

**ANeco x - II**

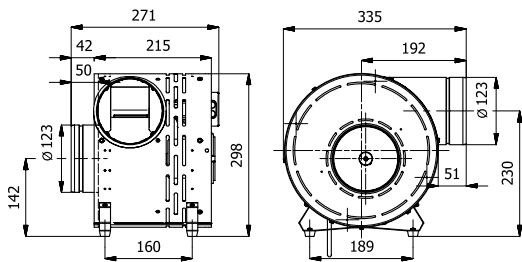


Przeznaczenie elementu	W	W - wentylacja nawiewno - wyciewna
	O	O - ogrzewanie powietrzne
Materiał	OC	OC - bl. ocynkowana

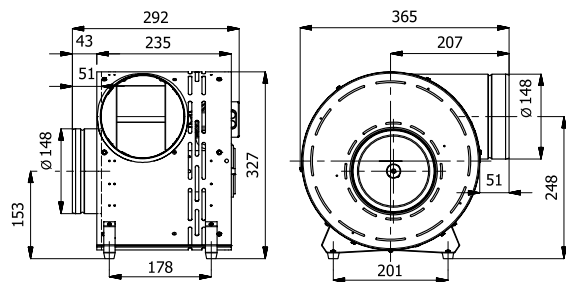
Parametry techniczne	ANeco1-II	ANeco2-II	ANeco3-II
Maks. wydajność [m³/h]	490	690	1080
Maks. spręż [Pa]	150	180	205
Maks. temp. pow. tłoczonego [°C]		150	
Napięcie zasilania [V/Hz]		230/50	
Moc znamionowa [W]	30	50	125
Prąd maksymalny [A]	0.7	0.7	1.4
Maks. temp. otoczenia [°C]		40	
Klasa ochrony IP		IP20	
Waga [kg]	6.30	7.30	8.30

**Aparat nawiewny - wersje / wymiary**

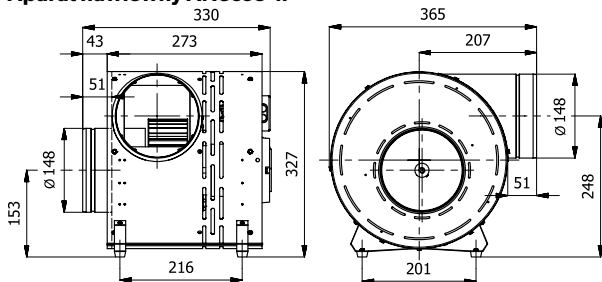
**Aparat nawiewny ANeco1-II**



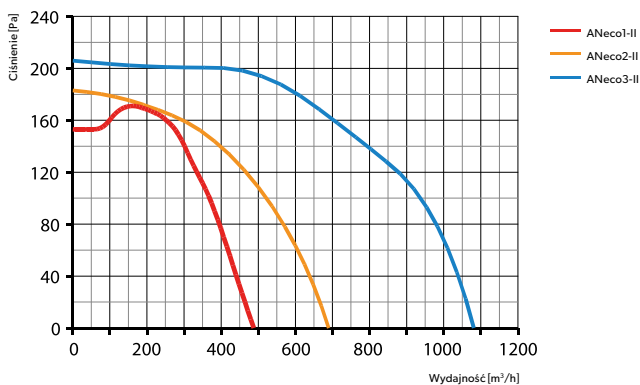
**Aparat nawiewny ANeco2-II**



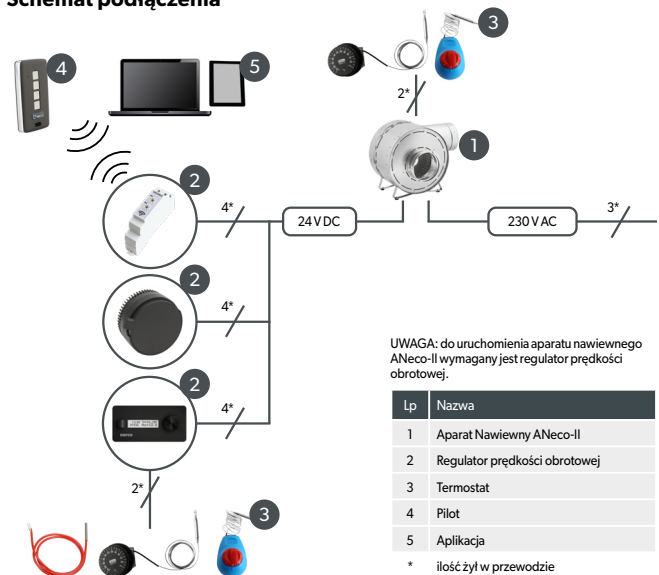
**Aparat nawiewny ANeco3-II**



**Charakterystyka przepływu**



**Schemat podłączenia**



UWAGA: do uruchomienia aparatu nawiewnego ANeco-II wymagany jest regulator prędkości obrotowej.

Lp	Nazwa
1	Aparat Nawiewny ANeco-II
2	Regulator prędkości obrotowej
3	Termostat
4	Pilot
5	Aplikacja

\* ilość żył w przewodzie