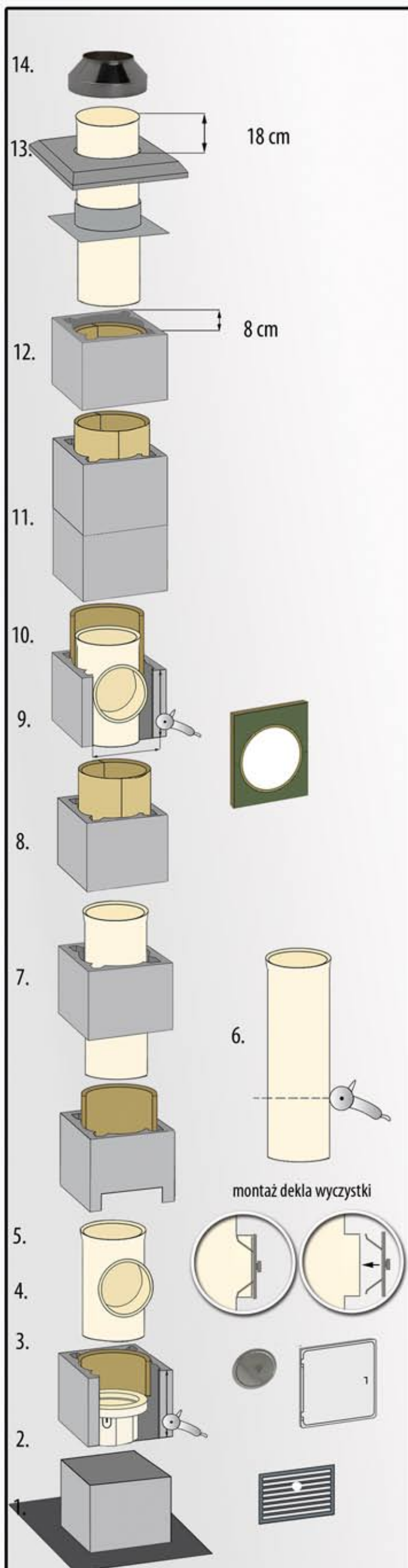


INSTRUKCJA MONTAŻU JAWAR UNIWERSAL PLUS

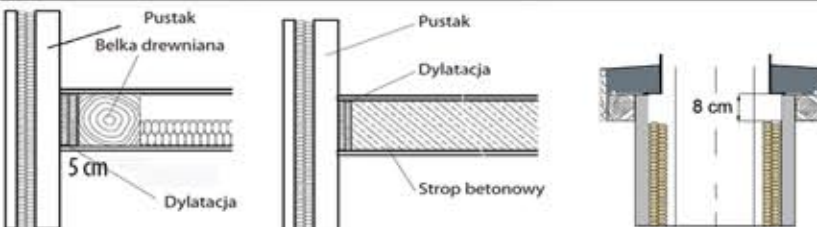


16. Ostatnią rurę przyciąć tak, aby po odcięciu kielicha wystawała 18 cm ponad płytą przykrywającą. Następnie wkleić ją za pomocą kitu, uszczelnij połączenie szalunku z płytą betonową silikonem dekarskim. Na ostatniej rurze na wysokości 7 cm od górnej krawędzi zamontować pierścień stabilizujący stożek oraz zacisnąć regulację. Na krawędź rury nałożyć silikon wysokotemperaturowy. Następnie nałożyć stożek aż do charakterystycznego kliknięcia.



15. Na ostatnim pustaku osadzić szalunek tracony i płytę przykrywającą na zaprawie cementowo-wapiennej. W przypadku samodzielnego wykonania płyty przykrywającej postępować zgodnie z rysunkiem nr 1.

14. W ostatnim pustaku wełnę skrócić o 8 cm.



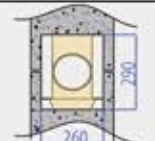
Uwaga: Pamiętać o dylatacji w stropie oraz o minimalnych, wymaganych odległościach od materiałów łatwopalnych (5 cm).

13. Stosując się do wcześniejszych zasad, osadzamy kolejne pustaki, wełnę i rury do wymaganej wysokości komina.

UWAGA: Czopuch kotła połączyć z kominem w sposób trwale elastyczny lub użyć łącznika rys. nr. 2.

12. W miejscu montażu trójnika osadzić pierwszy z wyciętych pustaków, wspunąć wełnę jak w pkt .5. Następnie zamontować trójnik i osadzić drugi z wyciętych pustaków. W pustak wsunąć wełnę.

11. W miejscu montażu trójnika spalin wyciąć w pustakach otwór o łącznych wymiarach 260x290



10. Ustalić miejsce montażu trójnika spalin. Dla ustalonego miejsca montażu trójnika, zmierzyć i dociąć na odpowiednią wysokość rurę ceramiczną i zamontować odpowiednią ilość pustaków.

9. Używając szablonu nałożyć zaprawę i zamontować kolejny pustak i wełnę.

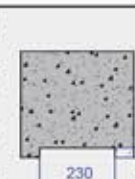


8. Oczyszczyć kielich zainstalowanego trójnika. Zabezpieczyć odskraplacz przed zabrudzeniami budowlanymi (denko przykryć folią lub styropianem). Na kielich trójnika nałożyć kit do łączenia rur.

7. Na wcześniej nałożoną zaprawę osadzić wycięty trzeci pustak. Nadmiar wyciśniętej zaprawy usunąć (z wewnątrz i zewnątrz). W zamontowany pustak wsunąć izolację, tak aby łączenie nie blokowało kanałów przewietrzających.



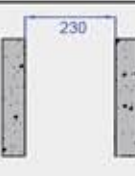
6. W trzecim pustaku wyciąć otwór według rysunku. Następnie przygotować kit kwasoodporny wg instrukcji na opakowaniu. Wilgotną gąbką oczyścić odskraplacz i trójnik. Przy użyciu szablonu nałożyć zaprawę na drugi pustak. Nałożyć kit na odskraplacz i wkleić trójnik pamiętając o jego wycentrowaniu. Nadmiar kitu usunąć gąbką.



5. W drugim pustaku zamontować izolację zgodnie z rysunkiem (do poziomu odskraplacza). Wystającą ponad pustak izolację odciąć.



4. W drugim pustaku wyciąć otwór wg. rysunku. Po zastygnięciu cokołu osadzić drugi pustak używając zaprawy cementowo-wapiennej. Na zastygnięty cokoł wkleić odskraplacz za pomocą zaprawy. Uwaga!!! Odskraplacz wypoziomować i wycentrować względem pustaka!!!

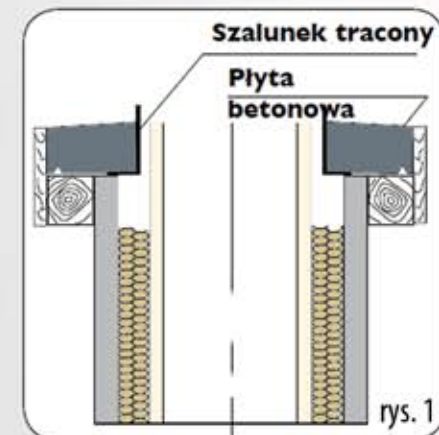


3. Osadzić pierwszy pustak. Cały pustak zalać betonem tworząc cokoł komina.

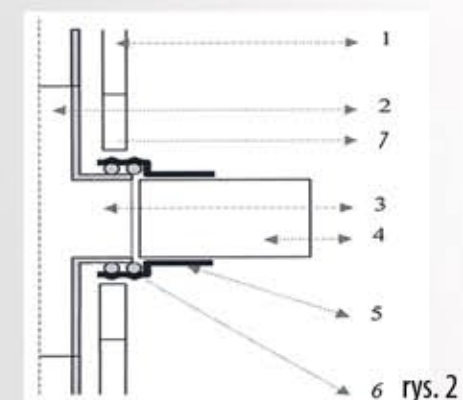
2. Wykonać izolację przeciwwilgociową, pamiętając o uwzględnieniu poziomu 0.

1. W miejscu osadzenia komina wykonać ławę fundamentową.

INSTRUKCJA SAMODZIELNEGO WYKONANIA PŁYTY PRZYKRYWAJĄCEJ



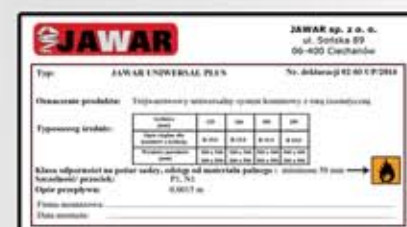
MONTAŻ ŁĄCZNIKA JAWAR- AKCESORIA



1. Ścianka pustaka kominowego
2. Rura ceramiczna
3. Miejsce wylotu spalin do komina
4. Rura stalowa łącząca kocioł z kominem
5. JAWAR- łącznik rury ceramicznej i stalowej
6. Element łącznika- uszczelnienie ze sznura
7. Płyta czołowa

TABLICZKA ZNAMIONOWA

Po zakończeniu montażu wypełnić tabliczkę znamionową i umieścić w widocznym miejscu. Wypełnić kartę gwarancyjną.



DO MONTAŻU KOMINA POTRZEBUJEMY:



Uwaga: Przed przystąpieniem do montażu uważnie przeczytać instrukcję. Sprawdzić zawartość pakietu montażowego. **Po zakończeniu prac otynkować komin tynkiem cementowo-wapiennym o grubości 1,5 cm i zamontować wszystkie niezbędne akcesoria.**

OGÓLNE ZASADY KLEJENIA ELEMENTÓW CERAMICZNYCH:



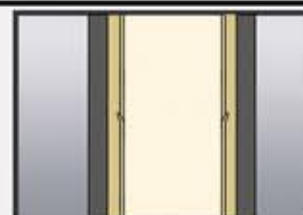
Przed montażem oczyścić krawędź rury za pomocą wilgotnej gąbki.



Nałożyć odpowiednią ilość kitu w mufę.



Nadmiar kitu łączącego rury usunąć wewnątrz gąbką.



Prawidłowo wklejona rura bez oznak wycieku kitu do środka.